

# Генератор водорода Precision Hydrogen 1200

## Технические характеристики

По вопросам продаж и поддержки обращайтесь:

Алматы (727)345-47-04  
Ангарск (3955)60-70-56  
Архангельск (8182)63-90-72  
Астрахань (8512)99-46-04  
Барнаул (3852)73-04-60  
Белгород (4722)40-23-64  
Благовещенск (4162)22-76-07  
Брянск (4832)59-03-52  
Владивосток (423)249-28-31  
Владикавказ (8672)28-90-48  
Владимир (4922)49-43-18  
Волгоград (844)278-03-48  
Вологда (8172)26-41-59  
Воронеж (473)204-51-73  
Екатеринбург (343)384-55-89

Иваново (4932)77-34-06  
Ижевск (3412)26-03-58  
Иркутск (395)279-98-46  
Казань (843)206-01-48  
Калининград (4012)72-03-81  
Калуга (4842)92-23-67  
Кемерово (3842)65-04-62  
Киров (8332)68-02-04  
Коломна (4966)23-41-49  
Кострома (4942)77-07-48  
Краснодар (861)203-40-90  
Красноярск (391)204-63-61  
Курск (4712)77-13-04  
Курган (3522)50-90-47  
Липецк (4742)52-20-81

Магнитогорск (3519)55-03-13  
Москва (495)268-04-70  
Мурманск (8152)59-64-93  
Набережные Челны (8552)20-53-41  
Нижний Новгород (831)429-08-12  
Новокузнецк (3843)20-46-81  
Ноябрьск (3496)41-32-12  
Новосибирск (383)227-86-73  
Омск (3812)21-46-40  
Орел (4862)44-53-42  
Оренбург (3532)37-68-04  
Пенза (8412)22-31-16  
Петрозаводск (8142)55-98-37  
Псков (8112)59-10-37  
Пермь (342)205-81-47

Ростов-на-Дону (863)308-18-15  
Рязань (4912)46-61-64  
Самара (846)206-03-16  
Санкт-Петербург (812)309-46-40  
Саратов (845)249-38-78  
Севастополь (8692)22-31-93  
Саранск (8342)22-96-24  
Симферополь (3652)67-13-56  
Смоленск (4812)29-41-54  
Сочи (862)225-72-31  
Ставрополь (8652)20-65-13  
Сургут (3462)77-98-35  
Сыктывкар (8212)25-95-17  
Тамбов (4752)50-40-97  
Тверь (4822)63-31-35

Тольятти (8482)63-91-07  
Томск (3822)98-41-53  
Тула (4872)33-79-87  
Тюмень (3452)66-21-18  
Ульяновск (8422)24-23-59  
Улан-Удэ (3012)59-97-51  
Уфа (347)229-48-12  
Хабаровск (4212)92-98-04  
Чебоксары (8352)28-53-07  
Челябинск (351)202-03-61  
Череповец (8202)49-02-64  
Чита (3022)38-34-83  
Якутск (4112)23-90-97  
Ярославль (4852)69-52-93

Россия +7(495)268-04-70

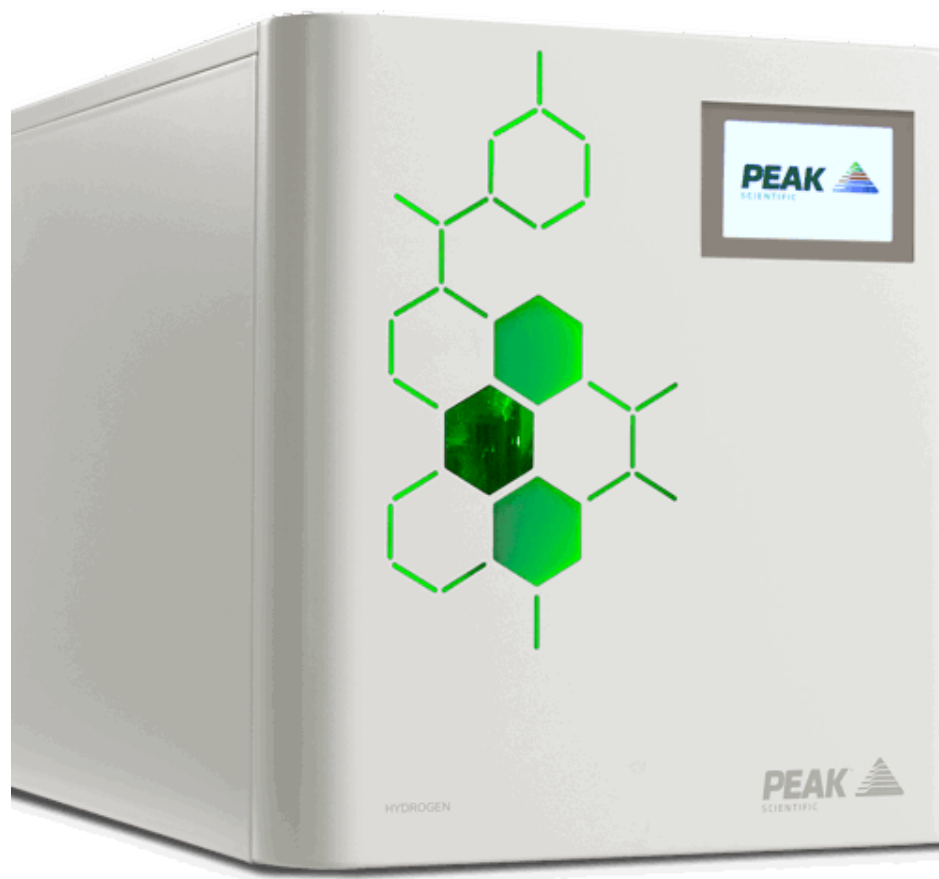
Казахстан +7(727)345-47-04

Беларусь +(375)257-127-884

Узбекистан +998(71)205-18-59

Киргизия +996(312)96-26-47

эл.почта: [pcv@nt-rt.ru](mailto:pcv@nt-rt.ru) || сайт: <https://peakscientific.nt-rt.ru/>



## Precision Hydrogen 1200 Генератор водорода

Генераторы Precision Hydrogen Standard предназначены для подачи газа, необходимого для детекторов ПИД (FID) в ГХ, использующих водород в качестве газа горения. Один генератор может питать несколько детекторов. Выпускается несколько модификаций с различной производительностью, позволяющие подобрать в соответствии с индивидуальными потребностями лаборатории. В этих генераторах используется протонообменная мембрана (PEM) для получения газообразного водорода из деионизированной воды. В дальнейшем из водорода дополнительно удаляется влага. Precision Hydrogen Standard также подходит для подачи газа соударений (collision gas) для масс-спектрометрии с индуктивно-связанной плазмой (ICP-MS). Генераторы Precision Hydrogen Standard в стандартной комплектации оснащены множеством надежных функций безопасности, обеспечивающих ваше спокойствие в лаборатории и являются гораздо более безопасной, надежной и удобной альтернативой газу в баллонах.

**Типы приложений**  
GC & GC-MS, ICP-MS

**Номер части:**  
3300843

## Положение дел

Доступный

## Функции

- Чистота 99,9995%.
- Водород для газа горения в детекторах ГХ.
- Производит водород по требованию. Минимальное хранение водорода в системе
- Низкие эксплуатационные расходы в течение всего срока службы продукта.
- Обнаружение внутренних утечек с автоматическим отключением
- Автоматический насос подачи воды в стандартной комплектации.
- Простое обслуживание, ограниченное заменой картриджа деионизатора.
- 3 года гарантии на водородную ячейку.

### Газ

**Тип газа:** Водород

**Макс. расход газа:** 1200 \*cc/min

**Максимальное выходное давление:** 100psi/6,9bar

**Максимальная чистота:** 99.9995%

### Сайт и установка

**Требования к чистоте воды:** 1.0µ Siemens

**Потребление воды:** Up to 2.1 L/Day

**Потребляемая мощность:** 600 Watts

**Напряжение:** 110 / 230

**Частота:** 50 / 60

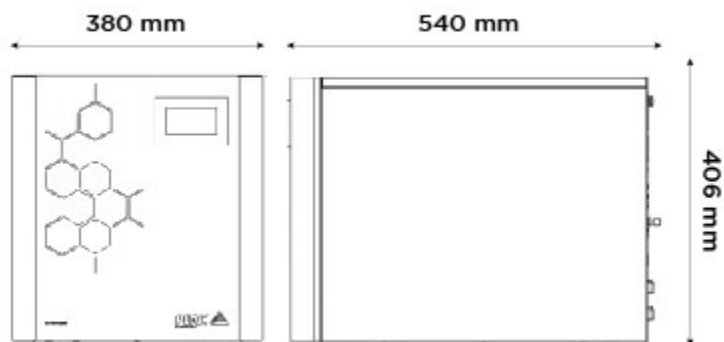
**Текущий:** 10 Amps Max

**Тепловая мощность:** 1000

**Максимальная рабочая температура:** 35°C / 95°F

**Аккредитации:** CE, CSA, FCC

## Размеры и вес



**Размер (ВхШхГ), мм:** 406 x 380 x 540 mm

**Размер (ВхШхГ), дюймы:** 16 x 15 x 21,3 inches

**Вес генератора:** 38kg / 83,6lbs

## По вопросам продаж и поддержки обращайтесь:

Алматы (727)345-47-04  
Ангарск (3955)60-70-56  
Архангельск (8182)63-90-72  
Астрахань (8512)99-46-04  
Барнаул (3852)73-04-60  
Белгород (4722)40-23-64  
Благовещенск (4162)22-76-07  
Брянск (4832)59-03-52  
Владивосток (423)249-28-31  
Владикавказ (8672)28-90-48  
Владимир (4922)49-43-18  
Волгоград (844)278-03-48  
Вологда (8172)26-41-59  
Воронеж (473)204-51-73  
Екатеринбург (343)384-55-89

Иваново (4932)77-34-06  
Ижевск (3412)26-03-58  
Иркутск (395)279-98-46  
Казань (843)206-01-48  
Калининград (4012)72-03-81  
Калуга (4842)92-23-67  
Кемерово (3842)65-04-62  
Киров (8332)68-02-04  
Коломна (4966)23-41-49  
Кострома (4942)77-07-48  
Краснодар (861)203-40-90  
Красноярск (391)204-63-61  
Курск (4712)77-13-04  
Курган (3522)50-90-47  
Липецк (4742)52-20-81

Магнитогорск (3519)55-03-13  
Москва (495)268-04-70  
Мурманск (8152)59-64-93  
Набережные Челны (8552)20-53-41  
Нижний Новгород (831)429-08-12  
Новокузнецк (3843)20-46-81  
Ноябрьск (3496)41-32-12  
Новосибирск (383)227-86-73  
Омск (3812)21-46-40  
Орел (4862)44-53-42  
Оренбург (3532)37-68-04  
Пенза (8412)22-31-16  
Петрозаводск (8142)55-98-37  
Псков (8112)59-10-37  
Пермь (342)205-81-47

Ростов-на-Дону (863)308-18-15  
Рязань (4912)46-61-64  
Самара (846)206-03-16  
Санкт-Петербург (812)309-46-40  
Саратов (845)249-38-78  
Севастополь (8692)22-31-93  
Саранск (8342)22-96-24  
Симферополь (3652)67-13-56  
Смоленск (4812)29-41-54  
Сочи (862)225-72-31  
Ставрополь (8652)20-65-13  
Сургут (3462)77-98-35  
Сыктывкар (8212)25-95-17  
Тамбов (4752)50-40-97  
Тверь (4822)63-31-35

Тольятти (8482)63-91-07  
Томск (3822)98-41-53  
Тула (4872)33-79-87  
Тюмень (3452)66-21-18  
Ульяновск (8422)24-23-59  
Улан-Удэ (3012)59-97-51  
Уфа (347)229-48-12  
Хабаровск (4212)92-98-04  
Чебоксары (8352)28-53-07  
Челябинск (351)202-03-61  
Череповец (8202)49-02-64  
Чита (3022)38-34-83  
Якутск (4112)23-90-97  
Ярославль (4852)69-52-93

**Россия** +7(495)268-04-70

**Казахстан** +7(727)345-47-04

**Беларусь** +(375)257-127-884

**Узбекистан** +998(71)205-18-59

**Киргизия** +996(312)96-26-47

эл.почта: [pcv@nt-rt.ru](mailto:pcv@nt-rt.ru) || сайт: <https://peakscientific.nt-rt.ru/>